



QUARZ STEP

PITTURA AL QUARZO PER ESTERNI

CARATTERISTICHE ED IMPIEGHI

QUARZ - STEP è una pittura al quarzo per esterni a base di legante stirolo-acrilico, cariche minerali e pigmenti di elevata qualità.

QUARZ - STEP è adatto per la decorazione e protezione delle facciate. Il prodotto conferisce alle superfici buona idrorepellenza, eccellente permeabilità al vapore, ottima resistenza alle radiazioni UV ed agli agenti atmosferici.

QUARZ - STEP consente inoltre di ottenere finiture opache con tessitura al quarzo di pregio.

QUARZ - STEP ha un basso contenuto di solventi organici volatili (VOC) e rispetta la normativa 2004/42

MODALITA' DI APPLICAZIONE

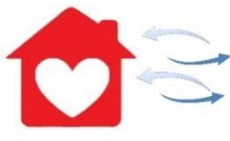
Preparazione del supporto

SU SUPPORTI NUOVI

- ✓ Assicurarsi che il muro sia asciutto e ben stagionato (non inferiore a 30 gg). Il prodotto deve essere applicato su superfici asciutte, non friabili e prive di sali ed umidità.
- ✓ Applicare una mano, a pennello, di fissativo FIX-STEP
- ✓ Dopo 24 ore, applicare **QUARZ - STEP**.

SU SUPPORTI GIÀ TINTEGGIATI E/O DEGRADATI

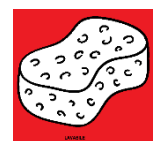
- ✓ Assicurarsi che il muro sia asciutto.
- ✓ Asportare meccanicamente i residui di vecchie pitture e/o intonaco non perfettamente ancorati al supporto.
- ✓ Stuccare eventuali difetti con adeguati prodotti sigillanti.
- ✓ Rinzaffare le eventuali imperfezioni con apposite malte e lasciare stagionare le parti trattate.
- ✓ In presenza di muffe o alghe trattare la superficie con specifici sanificanti ad azione biocida.
- ✓ Applicare una mano, a pennello, di fissativo FIX-STEP
- ✓ Dopo 24 ore applicare **QUARZ - STEP**.

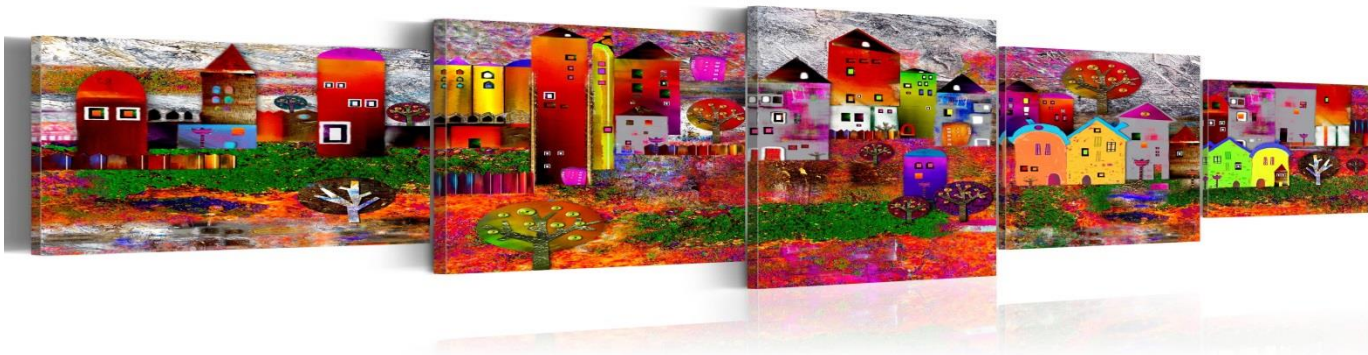


AMPIA TRASPIRAZIONE



RISPETTA L'AMBIENTE





**MODALITA' DI
APPLICAZIONE**

Applicazione e diluizioni

QUARZ - STEP si applica a pennello o rullo. Diluire il prodotto con circa 20-25% di acqua a seconda dell'utensile impiegato.

Proteggere le applicazioni, fino alla loro completa essiccazione, da pioggia, gelo, nebbia, rugiada e polvere per almeno 24 ore.

Evitare di applicare sotto il sole, in giorni molto ventosi o molto caldi, con nebbia ed alta umidità dell'aria o con pioggia. Gli intonaci nuovi devono essere lasciati stagionare per almeno 4-6 settimane. Anche i ripristini devono essere lasciati maturare perfettamente.

A fine lavoro pulire gli attrezzi con acqua.

Condizioni dell'ambiente e del supporto:

Temperatura dell'ambiente: min. 10°C / max 35°C;

Umidità Relativa dell'ambiente: < 80%;

Temperatura del supporto : min 5°C / max 40°C

RESA

Resa teorica, per mano, circa 8-10 m²/lt

COLORI

Tutti i colori della cartella colori STEPLAST

IMBALLI

Latte in plastica da lt. 14

Latte in plastica da lt. 5

Latte in plastica da lt. 2,5

Latte in plastica da lt. 0,75

CONSERVAZIONE

QUARZ - STEP deve essere stoccato nei contenitori originali ben chiusi ed è stabile per almeno 12 mesi, purché mantenuto in locali con temperatura non inferiore a +5°C e non superiore a +40°C. Il prodotto teme il gelo.



CARATTERISTICHE DI QUARZ - STEP è stato testato presso il laboratorio di GFC Chimica. I risultati delle prove sperimentali riportate nelle tabelle che seguono sono documentati nel rapporto di prova n° 015/L del 28.01.2010.

Classificazione secondo norma UNI EN 1062-1:2005 “Prodotti e cicli di verniciatura di opere murarie esterne e calcestruzzo”

Per impiego finale	Decorazione-protezione	
Per tipo chimico di legante	Resina stirolo-acrilica	
Per stato di soluzione o dispersione del legante	Dispersione diluibile in acqua	
Brillantezza	Opaca; Classe G ₃	
Granulometria	Fine; Classe S ₁	
Spessore della pellicola	spessore > 50 ; ≤ 100 mm (consumo di 0.151 l/m ² ; classe E ₂)	
Assorbimento d'acqua	w = 0.209 kg/(m ² h ^{0.5}) Classe W ₂ (media permeabilità)	
Permeabilità al vapore	Sd = 0.0402 m Spessore = 248 mm μ = 162 Classe V ₁ (alta permeabilità)	
Peso specifico	UNI EN ISO 2811-1:2003	1.55 g/ml
Viscosità (Brookfield)	UNI EN ISO 2555:2002	47000 cPs
Resistenza alle radiazioni UV (500 ore)	UNI 10686:1998	Prova superata (DE = 1.03)
Composti organici volatili (VOC)	ISO 11890-2	VOC = 9 gr/lt

Secondo quanto previsto dalla norma UNI EN 1062-1:2005, il prodotto può essere descritto con i seguenti codici:

G ₃	S ₁	E ₂	W ₂	V ₁
----------------	----------------	----------------	----------------	----------------

Per quanto attiene la valutazione dei dati tossicologici si rimanda alla scheda di sicurezza.

Nota di responsabilità

I consigli e le indicazioni di questa scheda tecnica sono forniti in base alla nostra esperienza, ma non possono impegnare la nostra responsabilità.

Il nostro servizio tecnico è a disposizione per fornire tutte le ulteriori notizie necessarie

STEPLAST S.r.l. Via Silvio Pellico 16, 24040 Stezzano (BG)

Telefono 035 591251 Fax 035 4541518 E-mail: info@steplast.it – www.steplast.it

C.F. e P.IVA 02729470167 Reg. Imp. di BG n° 1999-50689 Reg. Ditte di BG n° 317941